

Kindergarten

Mit
Laserkante



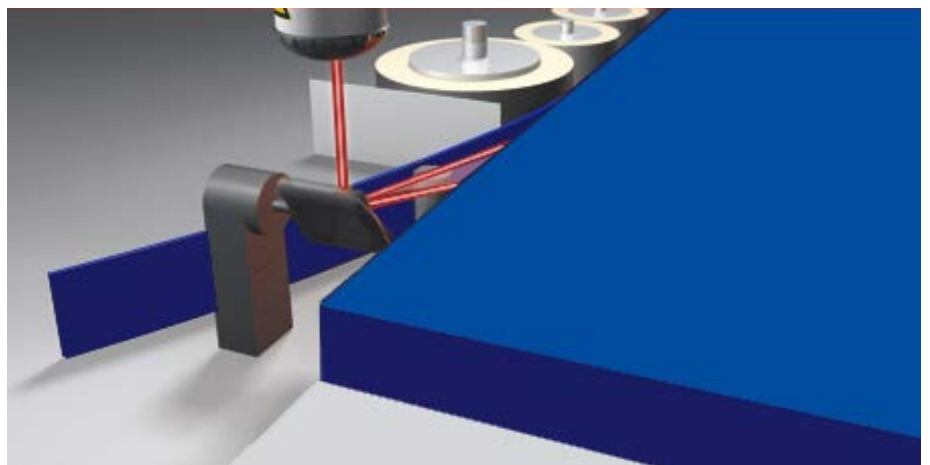
Qualität rund um die Uhr!

meta
Trennwandanlagen

Für Trockenraum oder Nassraum

Fugenlose Laserkante

- Perfekte Optik
- Widerstandsfähiger als herkömmliche Kanten
- Verschweißen mittels Laser ohne herkömmlichen Schmelzkleber
- Deutlich bessere Haftbarkeit
- Optische Nullfuge zwischen Kante und Platte
- Erfüllt höchste Qualitätsanforderungen
- Schmutzunempfindlicher als herkömmliche Kanten



Trockenraum

aus 30 mm
melaminharzbeschichteter
Vollspanplatte.
Sichtbare Kanten mit
PP-Laserkante.

geeignet für normale
Beanspruchung in Trockenräumen



Nassraum

aus 13 mm HPL-Platte.

geeignet für höhere
Beanspruchung in Naßräumen



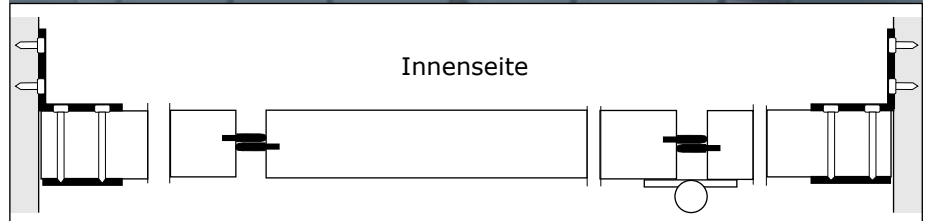
Ausführungen Trockenraum

Ausführung niedrig

gesamte Höhe der Anlage
1400 mm

Typ 30 KG

Anlagenhöhe: 1400 mm
Fußluft: 89 mm



Ausführung mit langen Frontelementen

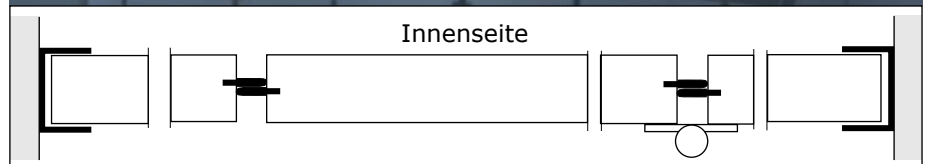
hohe Stabilität durch
umgreifendes Abdeckprofil

Typ 30 KG-LF

Anlagenhöhe: 2094 mm
Fußluft: 89 mm
Durchgangshöhe: 2074 mm

Türen
incl. Fußluft: 1400 mm

wahlweise
Trennwände 1400 mm
incl. Fußluft: 2079 mm



Gemäß DIN-EN 1176-1 darf die Fußluft aus Sicherheitsgründen nicht mehr als 89 mm betragen.

Details Typ 30 KG und 30 KG-LF

meta Qualitätsstandards ohne Mehrpreis

- 3-Rollen-Edelstahlbänder mit Messingachse
- Feder bei Federbändern mit korrosionsschützender Delta-Tone und Delta-Seal Beschichtung
- Klemmschutzgummi an Schloß- und Bandseite
- 12 Plattenfarben
- 7 Farben für Nylonbeschläge und Aluminiumwinkel
- 8 Farben für Aluminiumprofile, Edelstahlbänder
- sichtbare Plattenkanten mit 3 mm PP-Laserkante
- kurzfristige Lieferzeiten
- TÜV geprüft



3-Rollen-Edelstahlband



Aluminiumrohr 20 mm mit höhenverstellbarer Nylonrosette



Sicherheitsringgriff mit Anschlagpuffer



Stabile Aluminiumwinkel



Klemmschutzgummi



Eckverbindung 30 KG-LF

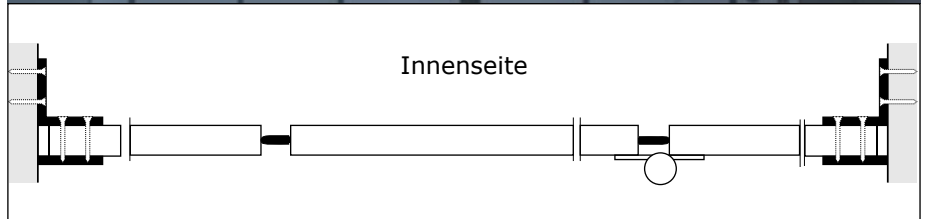
Ausführungen Nassraum

Ausführung niedrig

gesamte Höhe der Anlage
1400 mm

Typ 13 KG

Anlagenhöhe: 1400 mm
Fußluft: 89 mm



Ausführung mit langen Frontelementen

hohe Stabilität durch
umgreifendes Abdeckprofil

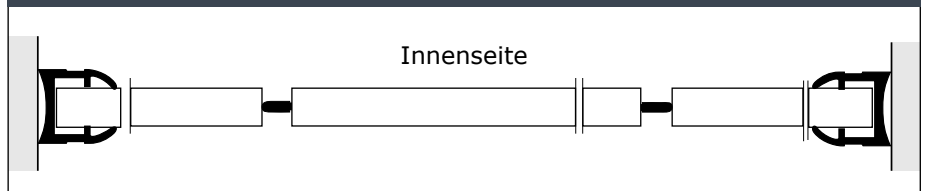
Typ 13 KG-LF

Anlagenhöhe: 2109 mm
Fußluft: 89 mm
Durchgangshöhe: 2064 mm

Türen
incl. Fußluft: 1400 mm

wahlweise
Trennwände 1400 mm
incl. Fußluft: 2064 mm

Gemäß DIN-EN 1176-1 darf die Fußluft aus Sicherheitsgründen nicht mehr als 89 mm betragen.



Details Typ 13 KG und 13 KG-LF

meta Qualitätsstandards ohne Mehrpreis

- 3-Rollen-Edelstahlbänder mit Messingachse
- Feder bei Federbändern mit korrosionsschützender Delta-Tone und Delta-Seal Beschichtung
- Klemmschutzgummi an Schloß- und Bandseite
- 12 Plattenfarben
- 7 Farben für Nylonbeschläge und Aluminiumwinkel
- 8 Farben für Aluminiumprofile, Edelstahlbänder
- kurzfristige Lieferzeiten
- TÜV geprüft



3-Rollen-Edelstahlband



Aluminiumrohr Vollmaterial 40 mm mit höhenverstellbarer Nylonrosette



Sicherheitsringgriff mit Anschlagpuffer



Klemmschutzgummi



Stabile Aluminiumwinkel Typ 13 KG



Eckverbindung 13 KG-LF



Wandanschluss 13 KG-LF

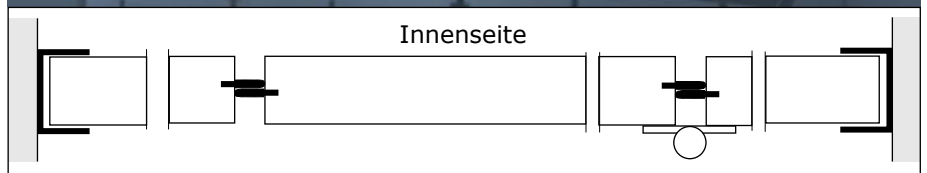
Ausführung mit hohen Türen

Für Trockenraum 30 KG

Anlagenhöhe: 2094 mm
Fußluft: 89 mm
Durchgangshöhe: 2074 mm

Türen
incl. Fußluft: 2069 mm

Trennwände
incl. Fußluft: 2079 mm

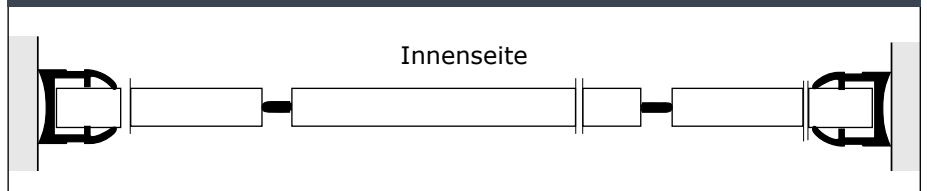


Für Nassraum 13 KG

Anlagenhöhe: 2109 mm
Fußluft: 89 mm
Durchgangshöhe: 2064 mm

Türen
incl. Fußluft: 2053 mm

Trennwände
incl. Fußluft: 2064 mm



Extras für Kinder



Rollenhalter
9,- €



Ersatzrollenhalter
8,- €



Hewi Handtuchhaken
in 4 Farben 4,- €



Bürstengarnitur
ab Januar 2017 30,- €



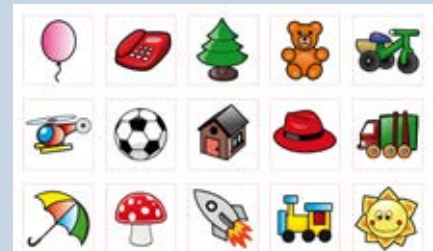
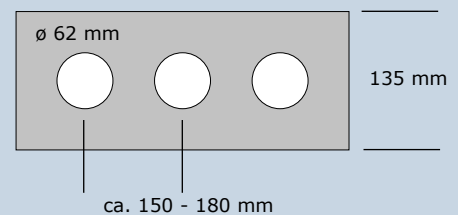
Zahnputzbecher in 4 Farben
117 mm hoch, 2,- €/Stck.

**Alle Preise zzgl.
der gesetzlichen
MwSt.**



Zahnputzbecherleiste in verschiedenen Längen
bis maximal 2000 mm

Maße

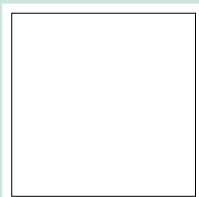


Erkennungsbilder, 3 Varianten
4,70 €/Bogen à 15 Stck.

Farbkarte

Standardfarben

Platten



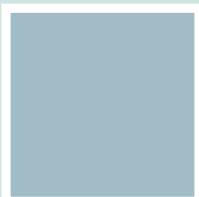
90 weiß



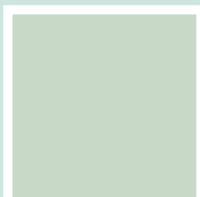
70 grau



20 elfenbein



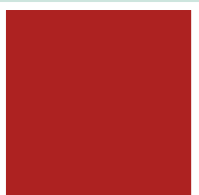
50 taubenblau



62 seegrün



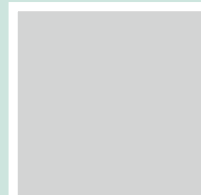
54 enzianblau



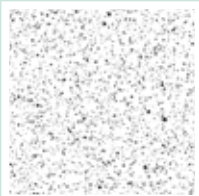
31 rubinrot



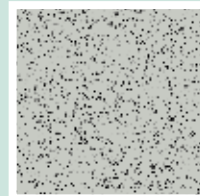
77 graphit



95 aluminiumfarbig



91 weiß pepper



71 grau pepper

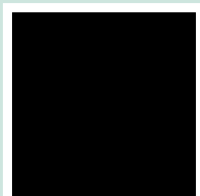


40 sonnengelb
(Nicht mehr lieferbar
für 30 KG)

Profile und Zubehör



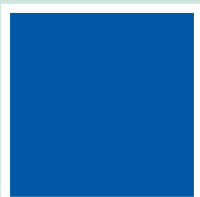
rot



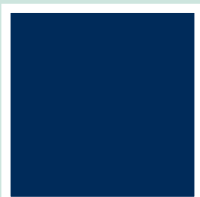
schwarz



gelb



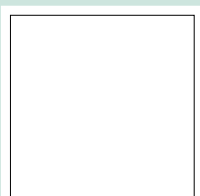
ultramarin



dunkelblau



grau



weiß



Alu eloxiert
(nur Profile)

Technische Daten 30 KG und 30 KG-LF

Die Anlagentypen sind TÜV-geprüft und verfügen über das GS-Zeichen für geprüfte Sicherheit.

Typ 30 KG

Anlagenhöhe

1400 mm inkl. 89 mm Fußluft.

Vorderfront

aus 30 mm melaminharzbeschichteter Vollspanplatte. Alle sichtbaren Kanten sind mit 3 mm PP-Laserkante fugenlos beschichtet. Wandanschlüsse auf jeder Seite mit 2 stabilen Aluminiumwinkeln 80/80/50/8, die an der Front mit Gegenplatten verschraubt werden.

Türen

aus dem gleichen Material wie die Vorderfront, selbstschließend ausgeführt. Alle sichtbaren Kanten sind mit 3 mm PP-Laserkante fugenlos beschichtet. Alle Ecken und Kanten sind abgerundet. Die Türbreite beträgt 470 mm, die Durchgangsbreite 474 mm. Gemäß den Vorschriften des BAGUV sind die Türen mit beidseitigem Klemmschutz ausgestattet.

Trennwände

aus dem gleichen Material wie die Vorderfront. Alle sichtbaren Kanten sind mit 3 mm PP-Laserkante fugenlos beschichtet. An bauseitiger Wand und Vorderfront wird die Trennwand mit stabilen Aluminiumwinkeln 80/80/50/8 befestigt.

Beschläge

je Tür 2 Stück 3-Rollen-Edelstahlbänder mit Messingachse poliert oder pulverbeschichtet in 7 Farben ohne Mehrpreis lieferbar. Ein Selbstschließen der Tür ist gewährleistet. Feder bei Federbändern mit korrosionsschützender Delta-Tone und Delta-Seal Beschichtung. Ein formschöner Rundgriff, der auch als Türanschlag dient, schützt auch bei geöffneter Tür vor Verletzungen.

Stützfüße

Aluminiumstäbe pulverbeschichtet, 20 mm stark, mit trittfesten Kunststoffrosetten. Die Rosetten sind höhenverstellbar und unsichtbar im Boden befestigt.

Profile

eloxiert oder pulverbeschichtet in 7 Standardfarben ohne Mehrpreis. Aluminiumwinkel nur pulverbeschichtet lieferbar.

Platten

12 Farben ohne Mehrpreis gemäß Farbkarte.

Nylonteile

7 Farben ohne Mehrpreis gemäß Farbkarte.

Umweltschutz

Wir verwenden keine PVC- oder asbesthaltigen Stoffe.

Typ 30 KG-LF

Anlagenhöhe

Frontelemente einschl. Abdeckprofil: 2094 mm inkl. 89 mm Fußluft

Durchgangshöhe: 2074 mm

Türen einschl. 89 mm Fußluft: wahlweise 1400 mm oder 2069 mm hoch.

Trennwände einschl. 89 mm Fußluft: 1400 mm oder 2079 mm hoch.

Vorderfront

aus 30 mm melaminharzbeschichteter Vollspanplatte. Alle sichtbaren Kanten sind mit 3 mm PP-Laserkante fugenlos beschichtet. Um eine hohe Stabilität der Anlage zu gewährleisten, verläuft über die gesamte Vorderfront ein umgreifendes Aluminium-Abdeckprofil, 43 x 20 mm. Wandanschlüsse mit Aluminium-U-Profilen 33 x 30 mm, hierdurch können bauliche Unebenheiten ausgeglichen werden.

Türen

aus dem gleichen Material wie die Vorderfront, selbstschließend ausgeführt. Alle sichtbaren Kanten sind mit 3 mm PP-Laserkante fugenlos beschichtet. Alle Ecken und Kanten sind abgerundet. Die Türbreite beträgt 470 mm, die Durchgangsbreite 474 mm. Gemäß den Vorschriften des BAGUV sind die Türen mit beidseitigem Klemmschutz ausgestattet.

Trennwände

aus dem gleichen Material wie die Vorderfront. Alle sichtbaren Kanten sind mit 3 mm PP-Laserkante fugenlos beschichtet. An bauseitiger Wand und Vorderfront wird die Trennwand mit einem U-Profil 33 x 30 mm befestigt.

Beschläge

je Tür 2 Stück 3-Rollen-Edelstahlbänder mit Messingachse poliert oder pulverbeschichtet in 7 Farben ohne Mehrpreis lieferbar. Ein Selbstschließen der Tür ist gewährleistet. Feder bei Federbändern mit korrosionsschützender Delta-Tone und Delta-Seal Beschichtung.

Ein formschöner Rundgriff, der auch als Türanschlag dient, schützt auch bei geöffneter Tür vor Verletzungen.

Stützfüße

Aluminiumstäbe pulverbeschichtet, 20 mm stark, mit trittfesten Kunststoffrosetten. Die Rosetten sind höhenverstellbar und unsichtbar im Boden befestigt.

Profile

eloxiert oder pulverbeschichtet in 7 Standardfarben ohne Mehrpreis.

Aluminiumwinkel nur pulverbeschichtet lieferbar.

Platten

12 Farben ohne Mehrpreis gemäß Farbkarte.

Nylonteile

7 Farben ohne Mehrpreis gemäß Farbkarte.

Die Anlagentypen sind für normale Beanspruchung in Trockenräumen geeignet.

Technische Daten 13 KG und 13 KG-LF

Die Anlagentypen sind TÜV-geprüft und verfügen über das GS-Zeichen für geprüfte Sicherheit.

Typ 13 KG

Anlagenhöhe

1400 mm inkl. 89 mm Fußluft.

Vorderfront

aus 13 mm wasserunempfindlichen HPL-Platten mit beidseitig rauhmatter Oberfläche. Alle sichtbaren Kanten gefräst und gefast, alle Ecken sind abgerundet. Wandanschlüsse mit stabilen Aluminiumwinkeln 80/80/50/8, die an der Front mit Gegenplatten verschraubt werden.

Türen

aus dem gleichen Material wie die Vorderfront, selbstschließend ausgeführt. Alle Ecken und Kanten sind abgerundet. Die Türbreite beträgt 470 mm, die Durchgangsbreite 485 mm. Gemäß den Vorschriften des BAGUV sind die Türen mit beidseitigem Klemmschutz ausgestattet.

Trennwände

aus dem gleichen Material wie die Vorderfront. Alle sichtbaren Kanten sind gefräst und gefast. An Wand und Vorderfront wird die Trennwand mit stabilen Aluminiumwinkeln 80/80/50/8 befestigt.

Beschläge

je Tür 2 Stück 3-Rollen-Edelstahlbänder mit Messingachse poliert oder pulverbeschichtet in 7 Farben ohne Mehrpreis lieferbar. Ein Selbstschließen der Tür ist gewährleistet. Feder bei Federbändern mit korrosionsschützender Delta-Tone und Delta-Seal Beschichtung. Ein formschöner Rundgriff, der auch als Türanschlag dient, schützt auch bei geöffneter Tür vor Verletzungen.

Umgreifende Stützfüße

Aluminium Rundmaterial, 40 mm stark, mit trittfesten Nylonrossetten. Die Füße sind höhenverstellbar und werden unsichtbar im Boden befestigt. Die Platten werden im Bereich der Fußrohre ausgefräst und somit die Füße in die Platte eingelassen und kraftschlüssig verschraubt.

Profile

eloxiert oder pulverbeschichtet in 7 Standardfarben ohne Mehrpreis. Aluminiumwinkel nur pulverbeschichtet lieferbar.

Platten

12 Farben ohne Mehrpreis gemäß Farbkarte.

Nylonteile

7 Farben ohne Mehrpreis gemäß Farbkarte.

Umweltschutz

Wir verwenden keine PVC- oder asbesthaltigen Stoffe.

Typ 13 KG-LF

Anlagenhöhe

Frontelemente einschl. Abdeckprofil: 2109 mm inkl. 89 mm Fußluft

Durchgangshöhe: 2064 mm

Türen einschl. 89 mm Fußluft: wahlweise 1400 mm oder 2053 mm hoch

Trennwände einschl. Abdeckprofil und 89 mm Fußluft: wahlweise 1400 mm oder 2064 mm hoch

Vorderfront

aus 13 mm wasserunempfindlichen HPL-Platten mit beidseitig rauhmatter Oberfläche. Alle sichtbaren Kanten gefräst und gefast. Ein umgreifendes 3-Kammer-Abdeckprofil aus Aluminium, 45 x 86 mm, das über die gesamte Vorderfront läuft, gewährleistet eine hohe Stabilität der Anlage. Durch die Verwendung von abgerundeten Eckverbindern ist die Anlage frei von scharfen Kanten.

Türen

aus dem gleichen Material wie die Vorderfront, selbstschließend ausgeführt. Alle Ecken und Kanten sind abgerundet. Die Türbreite beträgt 470 mm, die Durchgangsbreite 485 mm. Gemäß den Vorschriften des BAGUV sind die Türen mit beidseitigem Klemmschutz ausgestattet.

Trennwände

aus dem gleichen Material wie die Vorderfront. Alle sichtbaren Kanten sind gefräst und gefast. An bauseitiger Wand und Vorderfront wird die Trennwand mit U-Profilen befestigt.

Beschläge

je Tür 3 Stück 3-Rollen-Edelstahlbänder mit Messingachse poliert oder pulverbeschichtet in 7 Farben ohne Mehrpreis lieferbar. Ein Selbstschließen der Tür ist gewährleistet. Feder bei Federbändern mit korrosionsschützender Delta-Tone und Delta-Seal Beschichtung. Ein formschöner Rundgriff, der auch als Türanschlag dient, schützt auch bei geöffneter Tür vor Verletzungen.

Umgreifende Stützfüße

Aluminium Rundmaterial, 40 mm stark, mit trittfesten Nylonrossetten. Die Füße sind höhenverstellbar und werden unsichtbar im Boden befestigt. Die Platten werden im Bereich der Fußrohre ausgefräst und somit die Füße in die Platte eingelassen und kraftschlüssig verschraubt.

Profile

eloxiert oder pulverbeschichtet in 7 Standardfarben ohne Mehrpreis. Aluminiumwinkel nur pulverbeschichtet lieferbar.

Platten

12 Farben ohne Mehrpreis gemäß Farbkarte.

Nylonteile

7 Farben ohne Mehrpreis gemäß Farbkarte.

Die Anlagentypen sind für höchste Beanspruchung in Nassräumen geeignet.



**Zu Kontakt
hinzufügen**

meta
Trennwandanlagen

GmbH & Co.KG

meta Straße
D-56579 Rengsdorf
Telefon 0 26 34 / 66-0
Fax 0 26 34 / 66 450

www.meta.de
info@meta.de

Technische Änderungen der abgebildeten Produkte behalten wir uns vor. Farbabweichungen der Abbildungen vom Original sind aus drucktechnischen Gründen möglich.
35-00-40