

Design 40

Mit
Laserkante



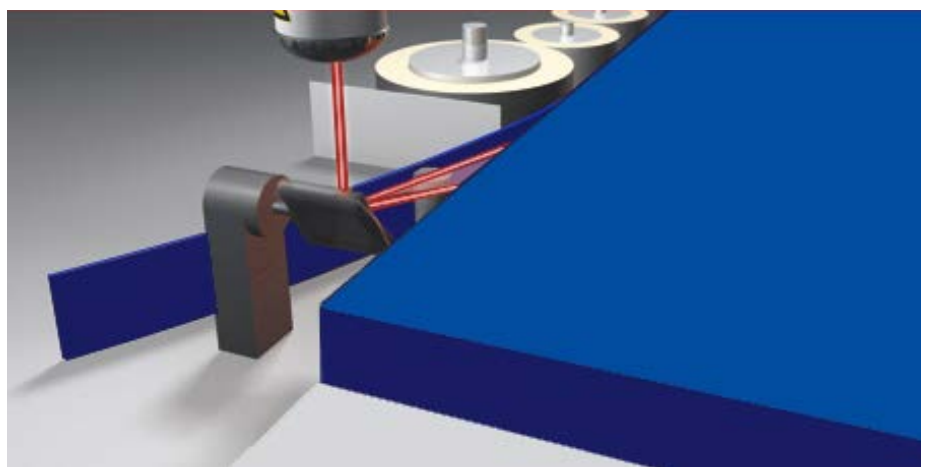
Qualität rund um die Uhr!

meta
Trennwandanlagen

Für Trockenraum

Fugenlose Laserkante

- Perfekte Optik
- Widerstandsfähiger als herkömmliche Kanten
- Verschweißen mittels Laser ohne herkömmlichen Schmelzkleber
- Deutlich bessere Haftbarkeit
- Optische Nullfuge zwischen Kante und Platte
- Erfüllt höchste Qualitätsanforderungen
- Schmutzunempfindlicher als herkömmliche Kanten



Flächenbündig

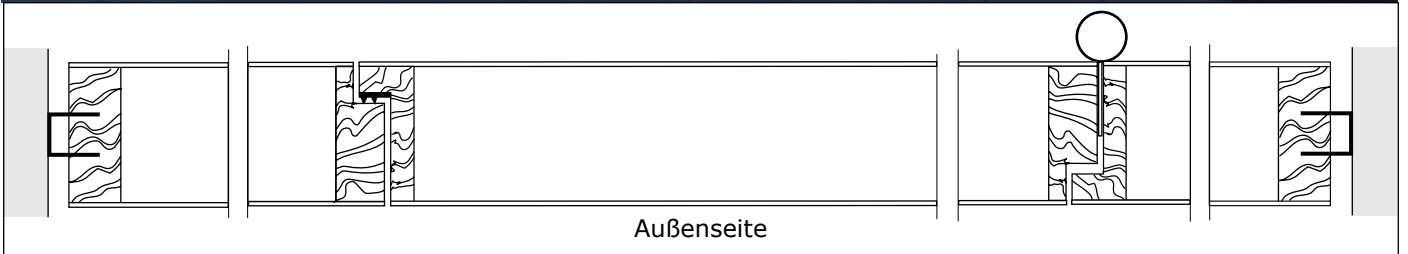
aus 40 mm
Spanverbundplatte
mit Schichtstoffauflage

Die Türen sind als
Falztüren flächenbündig
ausgeführt.
Rechts und links
Echtholzanleimer

Geeignet für normale
Beanspruchung in Trockenräumen



Ausführung



Standardausführung

Typ 40 FB

Anlagenhöhe: 2020 mm
Fußluft: 150 mm
Durchgangshöhe: 2000 mm

oder

Anlagenhöhe: 2160 mm
Fußluft: 150 mm
Durchgangshöhe: 2140 mm

Varianten

Variante ohne Fußluft

Die Kabinen werden
bodenbündig montiert.



Raumhohe Variante mit Vollplattenaufsatz

entsprechend dem
Material der Kabinen.



Raumhohe Variante mit durchlaufenden Frontelementen

Aufsätze über der Tür
entsprechend dem
Material der Kabinen.



Serienmäßig perfektes Design

meta Qualitätsstandards ohne Mehrpreis

- 3-Rollen-Edelstahlbänder mit Messingachse
- 12 Plattenfarben
- 7 Farben für Nylonbeschläge
- 8 Farben für Aluminiumprofile und Edelstahlbänder
- Plattenkanten mit 3 mm PP-Laserkante
- kurzfristige Lieferzeiten
- TÜV geprüft



3-Rollen-Edelstahlband



Aluminiumrohr 20 mm mit höhenverstellbarer Nylonrosette



Nylon Drückergarnitur 23 mm



Nylon Haken und Puffer



Eckverbindung



Wandanschluss mit Schattenfuge

Extras in Nylon, Aluminium und Edelstahl

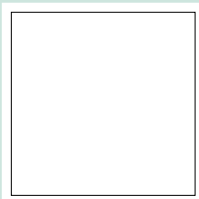
Nylon							
	Rollenhalter 9,- €	Ersatzrollenhalter 8,- €	WC-Symbole je 12,- €	Hakenpuffer 5,- €			
	Aluminium						
		Einhandverriegelung RS4 27,- €					
Edelstahl oder Aluminium							
	Drückergarnitur U-Form oder L-Form Aluminium 24,- € Edelstahl 28,- €		Haken Aluminium 7,- € Edelstahl 9,- €	Puffer Aluminium 7,- € Edelstahl 9,- €		Hakenpuffer Aluminium 14,- € Edelstahl 16,- €	
	Edelstahl						
		Einhandverriegelung 34,- €		Fußrosette 10,-€/Kabine		Schamwandhalter 30,- €/Wand	
							
Rollenhalter 31,- €		Ersatzrollenhalter 19,- €	WC-Symbole je 12,- €	Bürstengarnitur 80,- €			

Alle Preise zzgl. der gesetzlichen MwSt.

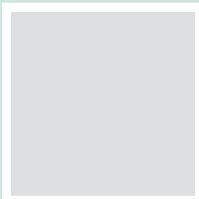
Farbkarte

Standardfarben

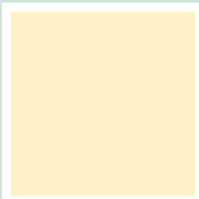
Platten



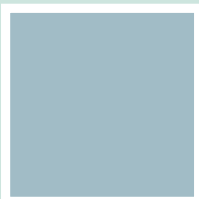
90 weiß



70 grau



20 elfenbein



50 taubenblau



40 sonnengelb



54 enzianblau



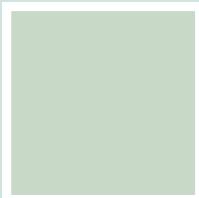
31 rubinrot



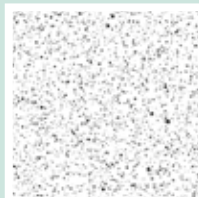
77 graphit



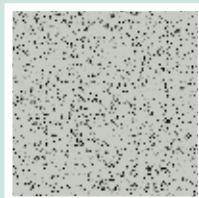
95 aluminiumfarbig



62 seegrün



91 weiß pepper

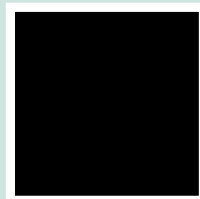


71 grau pepper

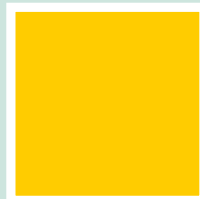
Profile und Zubehör



rot



schwarz



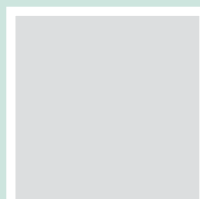
gelb



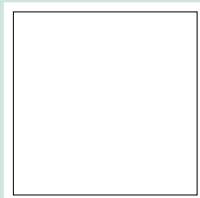
ultramarin



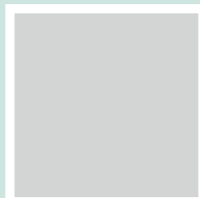
dunkelblau



grau



weiß



Alu eloxiert
(nur Profile)

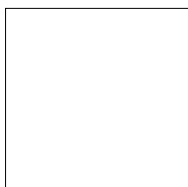
Sonderfarben

Platten

Nur in folgenden Anlagentypen gegen Mehrpreis lieferbar:

Typ 30 RW

Design 40



85 SG weiß
Spiegelglanz



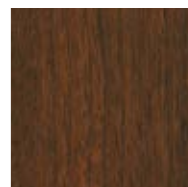
75 SG dunkelgrau
Spiegelglanz



413 Ahorn geplankt



270 Kirsche hell



340 Noce Nero

Lieferzeit ca. 4 Wochen

Die Qual der Wahl

Freie Schichtstoffwahl

Bei diesem Anlagentyp haben Sie gegen Mehrpreis die Qual der Wahl bei einer Vielzahl von Schichtstoffen der Firma Fundermax.



Technische Daten 40 FB Standardausführung

Die Anlagentypen sind TÜV-geprüft und verfügen über das GS-Zeichen für geprüfte Sicherheit.

Anlagenhöhe: 2020 mm
Fußluft: 150 mm
Durchgangshöhe: 2000 mm
oder
Anlagenhöhe: 2160 mm
Fußluft: 150 mm
Durchgangshöhe: 2140 mm

Vorderfronten

aus 40 mm starken Spanverbundplatten, beidseits mit ca. 1 mm starken HPL-Schichtstoffplatten mit Reliefoberfläche. Die Beschichtung ist in hohem Maße kratz-, abrieb- und schlagfest. Die unteren Kanten sind mit 3 mm PP-Laserkante fugenlos beschichtet. An den Seiten sind sie mit einem Echtholzanleimer versehen. Über die gesamte Vorderfront läuft ein Aluminium-Abdeckprofil, 40 x 20 mm, das eine hohe Stabilität der Anlage gewährleistet. Wandanschlüsse sind mit Aluminium-U-Profilen, 17 x 30 mm, so ausgeführt, daß eine Schattenfuge von 10 mm entsteht.

Türen

bestehen aus dem gleichen Material wie die Vorderfront. Sie sind als Falztüren, rechts und links mittels Echtholzanleimer, flächenbündig ausgeführt. Oben und unten sind die Kanten mit 3 mm PP-Laserkante fugenlos beschichtet. Eine eingefräste Gummidichtung an der Schlossseite gewährleistet ein geräuscharmes Schließen.

Trennwände

aus 30 mm melaminharzbeschichteter Vollspanplatte. Die Kanten sind umlaufend mit 3 mm PP-Laserkante fugenlos beschichtet. An Wand und Vorderfront ist die Trennwand mit einem U-Profil, 17 x 30 mm, befestigt.

Stützfüße

Aluminiumrohre, 20 mm stark, mit trittfesten Nylonrosetten. Die Füße sind höhenverstellbar und unsichtbar im Boden befestigt. Sie werden 50 mm tief in die Vorderfront eingelassen.

Beschläge

3-Rollen-Edelstahlbänder mit Messingachse poliert oder in 7 Farben pulverbeschichtet ohne Mehrpreis lieferbar. Nylon-U-Form-Drücker 23 mm stark, Fertigung nach DIN 18255.

Innen Rosette mit Riegelolive, außen Schauscheibe rot-weiß mit Notentriegelung. Einsteckschloss mit Falle und Riegel, abgerundeter 20 mm Stulp.

Zubehör

Nylon-Kleiderhaken und Türpuffer sind immer verdeckt befestigt.

Profile

eloxiert oder pulverbeschichtet in 7 Standardfarben ohne Mehrpreis.

Schamwandhalter nur pulverbeschichtet lieferbar.

Farben Platten

12 Farben ohne Mehrpreis gemäß Farbkarte.

Farben Nylonteile

7 Farben ohne Mehrpreis gemäß Farbkarte.

Schamwände wandhängend

Maße: 400 x 900 mm

Wandanschluss mit vier pulverbeschichteten Schamwandhaltern.

Ausführung in 30 mm: aus dem gleichen Material wie die Trennwände.

Ausführung in Glas: aus zwei VSG-Platten mit eingeklebter, matter Folie. Die Oberfläche ist dadurch beidseitig glatt.

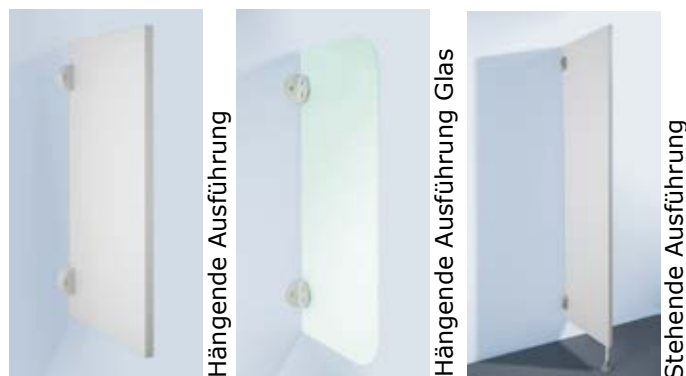
Schamwände stehend

Maße: 500 x 1850 mm

aus dem gleichen Material wie die Trennwände.

Wandanschluss mit vier pulverbeschichteten Schamwandhaltern.

Unten ist die Schamwand mit einem Stützfuß am Boden befestigt.



Umweltschutz

Wir verwenden keine PVC- oder asbesthaltigen Stoffe.

Der Anlagentyp **40 FB** ist für normale Beanspruchung in Trockenräumen geeignet.

Referenzobjekte

Unilever Zentrale

Hamburg



Hauptbahnhof

Berlin



Ozeaneum

Stralsund



Rhein-Mosel-Halle

Koblenz



Electronic Arts

Köln



Unternehmensphilosophie

Qualität

Unsere Produkte sind Ihren Anforderungen gewachsen - Qualität made in Germany.



Geschwindigkeit

Wir produzieren Ihren Auftrag zumeist binnen Stunden. Sie erreichen uns montags bis freitags von 6.00-20.00 Uhr und samstags von 8.00-12.00 Uhr.



Liefertreue

Wir lassen Sie nicht im Stich. Mehr als 96% aller Lieferungen kommen (über-) pünktlich.



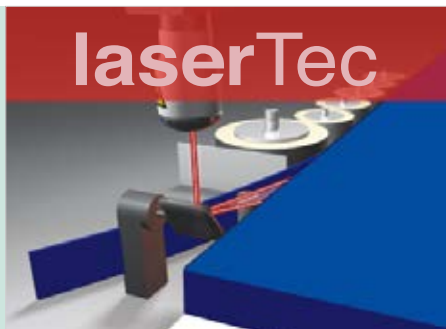
Preisgünstigkeit

Wir wissen, dass das Preis-/Leistungsverhältnis stimmen muss und bieten Ihnen faire Preise.



Neueste Technologie

Unsere Produktionsverfahren sind wegweisend für die Industrie, davon profitieren Sie. Als einziger Hersteller in der Trennwandbranche fertigen wir unsere Produkte mit Laserkante.





**Zu Kontakt
hinzufügen**

meta
Trennwandanlagen

GmbH & Co.KG

meta Straße
D-56579 Rengsdorf
Telefon 0 26 34 / 66-0
Fax 0 26 34 / 66 450

www.meta.de
info@meta.de

Technische Änderungen der abgebildeten Produkte behalten wir uns vor. Farbabweichungen der Abbildungen vom Original sind aus drucktechnischen Gründen möglich.
40-00-39