

ZÜCO Rilasso GiRO







RS 282

Geniessen statt warten. Züco Rilasso GiRO schafft zugleich Raum für Kommunikationszonen und Ruhebereiche. Denn er lässt sich ganz nach Bedarf immer wieder neu kombinieren. Ob als Solist oder komplette Einheit: Die gradlinige, streng kubische Gestaltung fördert Kommunikation und Wohlbefinden. Erfolgsfaktoren moderner Unternehmen. **N'attendez plus. Profitez. Züco Rilasso GiRO permet de créer en même temps des espaces de communication et de détente. Car il se laisse combiner au gré de vos besoin. En solo ou intégré dans un ensemble: son design strict, cubique et marqué par des lignes claires favorise la communication et le bien-être. Et ces facteurs sont indissociables du succès d'une entreprise moderne.** Enjoy the time you spend waiting. Züco's Rilasso GiRO is equally at home in communication zones and private areas. After all, it can be combined in whatever way you want. On its own or as part of a complete unit, its linear, austere cubic styling encourages communication and well-being – two key factors in the success of modern businesses.



Die Rückenlehne setzt sich vom Seitenteil in der Höhe ab, zu Gunsten eines besseren Sitzkomforts. Le dossier se détache de l'élément latéral par sa hauteur, permettant ainsi au siège de gagner en confort. For greater comfort, the backrest is slightly higher than the sides of the chair.



Zwischen Armlehne und Sitz sind durch Materialmix klare, saubere Abgrenzungen möglich. Un jeu de matières permet de délimiter clairement la zone des accoudoirs et celle de l'assise. The mix of materials allows a clear distinction between the armrests and the seat.



Die Armlehne bietet optimalen Komfort für entspanntes Sitzen. Les accoudoirs offrent un confort optimal pour une position assise détendue. The armrests offer maximum comfort so you can relax while sitting.





RS 288

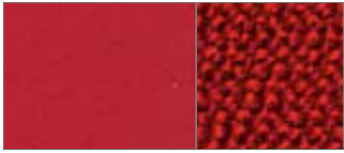
Die Züco Rilasso GiRO Linie gibt es als Solitär oder als zweisitziges Sofa. Markantes Gestaltungselement ist neben der kubischen Form das Materialspiel zwischen dem Bezugsstoff. Optisch im Vordergrund steht die Kedernaht. Eine verarbeitungstechnische Herausforderung. Punktgenau auf der Kante und dadurch fast schon grafisches Erkennungszeichen. **La ligne de Züco Rilasso GiRO existe en version fauteuil ou canapé 2 places. À côté de la forme cubique, l'autre élément caractéristique est constitué par le jeu des matières du tissu de revêtement. La couture du passepoil est un véritable point de mire. Et représente un réel défi en matière de finition. Le passepoil, directement cousu sur les arêtes, viendrait presque à constituer un signe graphique distinctif de ce siège.** Züco's Rilasso is available as an individual chair or two-seater sofa. In addition to its cubic design, its most striking feature is the two-tone colour scheme inside and on the side cushions. The welted seam is particularly prominent. Lying exactly on the edge, this intricate touch which poses a considerable challenge during manufacturing is almost the visual hallmark of the chair.



RS 282

Züco Rilasso GiRO ist die schlichte Reduktion auf das Wesentliche. Denn weniger war schon öfters mehr. Mehr Charakter mit Sicherheit. **Züco Rilasso GiRO, une manière élégante de tout réduire à l'essentiel! Car parfois, moins c'est en réalité plus. Plus de caractère, assurément.** Züco Rilasso GiRO focuses only on what is essential. After all, less is often more, and this is certainly the case when it comes to character.

Kombinationsbeispiele Exemples de combinaisons Example combinations



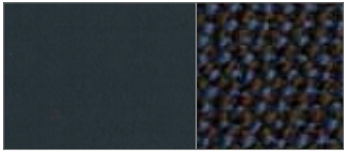
Lavalina SK5 Arco SK4
29.41 88.43



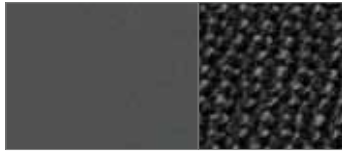
Lavalina SK5 Arco SK4
29.52 88.53



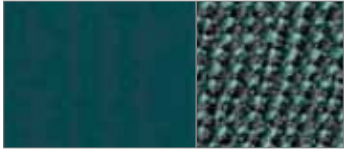
Lavalina SK5 Arco SK4
29.33 88.22



Lavalina SK5 Arco SK4
29.22 88.22



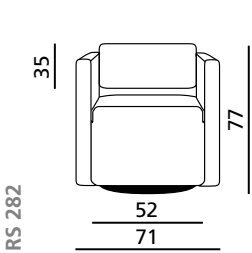
Lavalina SK5 Arco SK4
29.36 88.36



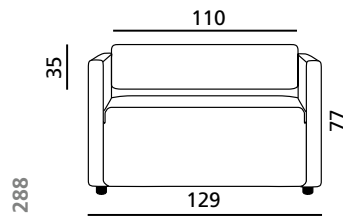
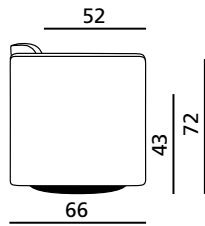
Lavalina SK5 Arco SK4
29.14 88.16



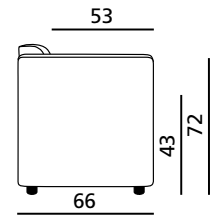
Lavalina SK5 Arco SK4
29.62 88.53



RS 282



RS 288



RS 282



RS 288

Hersteller / Fabricant / Manufacturer

Züco Bürositzmöbel AG
CH-9445 Rebstein
Tel. (+41) 71 775 87 87
Fax (+41) 71 775 87 97
mail@zueco.com
www.zueco.com

Deutschland / L'Allemagne / Germany

Offenhausen
Dauphin HumanDesign® Group GmbH & Co. KG
Espanstraße 36
D-91238 Offenhausen
Tel. (+49-91 58) 17-7 00
E-Mail info@dauphin-group.com

Berlin
Dauphin HumanDesign® Center Berlin
Wittestraße 30c
D-13509 Berlin
Tel. (+49-30) 43 55 76-620
E-Mail dhdc.berlin@dauphin.de

Dresden
Dauphin HumanDesign® Center Dresden
An der Flutrinne 12a
D-01139 Dresden
Tel. (+49-351) 795 26 64-630
E-Mail dhdc.dresden@dauphin.de

Frankfurt
Dauphin HumanDesign® Center
Frankfurt/Offenbach
Strahlenbergerstraße 110
D-63067 Offenbach
Tel. (+49-69) 98 55 82 88-650
E-Mail dhdc.frankfurt@dauphin.de

Hamburg
Dauphin HumanDesign® Center Hamburg
Ausschläger Billdeich 48
D-20539 Hamburg
Tel. (+49-40) 78 07 48-600
E-Mail dhdc.hamburg@dauphin.de

Hannover
Dauphin HumanDesign® Center Hannover
Stellerstraße 34
D-30916 Isernhagen
Tel. (+49-51 36) 973 579 610
E-Mail dhdc.hannover@dauphin.de

Karlsruhe
Dauphin HumanDesign® Center Karlsruhe
Printzstraße 13
D-76139 Karlsruhe
Tel. (+49-721) 625 21 20
E-Mail dhdc.karlsruhe@dauphin.de

Köln/Hürth
Dauphin HumanDesign® Center Köln/Hürth
Kalscheurener Straße 19 a
D-50354 Hürth-Efferen
Tel. (+49-22 33) 208 90-640
E-Mail dhdc.koeln@dauphin.de

München/Haar
Dauphin Human Design® Center München/Haar
Peter-Henlein-Straße 20
D-85540 Haar/München
Tel. (+49-89) 499 49 10
E-Mail dhdc.muenchen@dauphin.de

Welt / Monde / World

Australien
Dauphin Human Design® Australia Pty Ltd
2 Maas Street
AU-Cromer NSW 2099
Tel. (+61) 2 8006 2850
E-Mail dirk.woywod@dauphin.com.au
Internet www.dauphin.com.au

Belgien / Luxemburg
Dauphin HumanDesign® Belgium NV/SA
Terbekehofdreef 46
B-2610 Antwerpen (Wilrijk)
Tel. (+32) 3 887 78 50
E-Mail info@dauphinnv-sa.be
Internet www.dauphinnv-sa.be

Dänemark / Skandinavien
Dauphin Scandinavia A/S
Frederikssundsvej 272
DK-2700 Brønshøj
Tel. (+45) 44 53 70 53
E-Mail info@dauphin.dk
Internet www.dauphin.dk

Frankreich
Dauphin France S. A.
6, Allée du Parc de Garlande
F-92220 Bagneux
Tel. (+33) 1 46 54 15 90
E-Mail info@dauphin-france.com
Internet www.dauphin-france.com

Grossbritannien
Dauphin HumanDesign® UK Ltd.
The Bridge
12-16 Clerkenwell Road
GB London EC1M 5PQ
Tel. (+44) 207 324 62 10
E-Mail info@dauphinuk.com
Internet www.dauphin-uk-limited.com

Italien
Dauphin Italia S.r.l.
Via Gaetano Crespi 12
I-20134 Milano
Tel. (+39) 02 76 01 83 94
E-Mail info@dauphin.it
Internet www.dauphin.it

Niederlande
Dauphin HumanDesign® B.V.
Staalweg 1-3
NL-4104 AS Culemborg
Tel. (+31) 345 53 32 92
E-Mail info@dauphin.nl
Internet www.dauphin.nl

Österreich
Züco Repräsentanz Österreich
Wirtschaftspark 2
A-8530 Deutschlandsberg
Tel. (+43) 3462 320883
Internet www.zueco.com

Schweiz
Züco Dauphin HumanDesign® AG
Kirschgartenstrasse 12
CH-4051 Basel
Tel. (+41) 61 283 80 00
E-Mail info@zueco-dauphin.ch
Internet www.zueco-dauphin.ch

Südafrika
Dauphin Office Seating S.A. (Pty.) Ltd.
Dauphin HumanDesign® Group
62 Hume Road
ZA-2196 Dunkeld/Johannesburg
Tel. (+27) 11 447 98 88
E-Mail dauphin@global.co.za
Internet www.dauphin.co.za

USA
Dauphin HumanDesign® Company
138 West 25th Street
12th Floor
USA-New York, NY 10001
Tel. (+1) 212 302 43 31
Internet www.dauphin.com

North America
Dauphin North America
300 Myrtle Avenue
New Jersey 07005
USA-Boonton
Tel. (+1-800) 631 11 86
E-Mail inquire@dauphin.com
Internet www.dauphin.com

Canada
Dauphin Office Seating Canada
61 Telson Road
Ont. L3R 1E4
CAN-Markham (Toronto)
Tel. (+1) 905 513 22 36
E-Mail dauphin@ca.inter.net