

Rondana

PRODUKTINFORMATION



ASSMANN

Rondana

Schreibtischsystem in dezenter Optik. Individuell einsetzbar dank unterschiedlicher Tischplattentypen. Flexibel durch zahlreiche Funktions- und Planungsoptionen.

- Schreibtischsystem in dezenter Optik
- Gestellvarianten Rund- und Quadratrohr
- Zahlreiche Funktions- und Planungsoptionen



Vernetzung und Funktionalität

Möglichkeit einer intelligenten Arbeitsplatzvernetzung durch ein innovatives Docking System. Verknüpft IT- und Kommunikationstechnik mit funktionalem Design.



Kommunikation

Perfekt für den kurzen Austausch: Die Rondana Schreibtischsysteme können optional mit Besprechungstischen ergänzt werden.



Zubehör

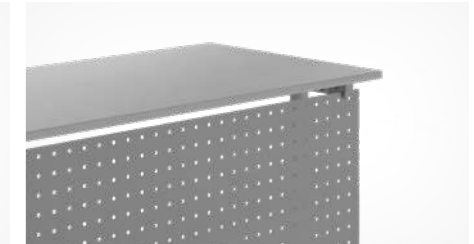
Alle Tischvarianten lassen sich mit zahlreichen Adaptionen wie PC- und Druckerhalter, Knieraumblende weiter aufrüsten.



Drucker-Halter



PC-Halter (auch mit Gurt lieferbar)



Knieraumblende (in satiniertem Sicherheitsglas, Holz oder Lochblechausführung erhältlich)



Stehansatz



Reling mit Organisationselementen



Auftischwand (auch mit Orga-Reling lieferbar)



Hintertischwand (auch mit Orga-Reling lieferbar)



Vertikale Kabelführung



Horizontaler Kabelkanal zu beiden Seiten abklappbar

4-Fuß-Varianten



Kunststoff-Fuß Rundrohrvariante RR
Höhenverstellung: 680–820 mm



Kunststoff-Fuß Quadratrohrvariante RQ
Höhenverstellung: 680–820 mm



Rohr in Rohr Rundrohrvariante RR
Höhenverstellung: 620–850 mm

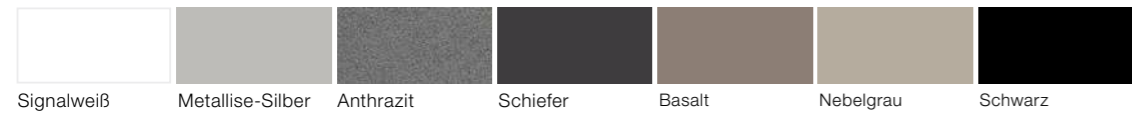
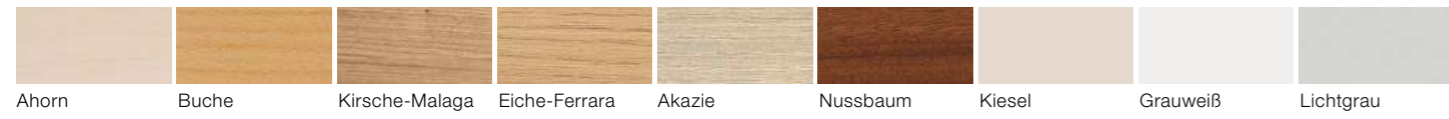


Rohr in Rohr Quadratrohrvariante RQ
Höhenverstellung: 620–850 mm

Farben

Dekore

BASIC



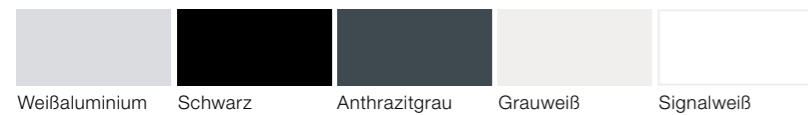
PREMIUM



Furniere*



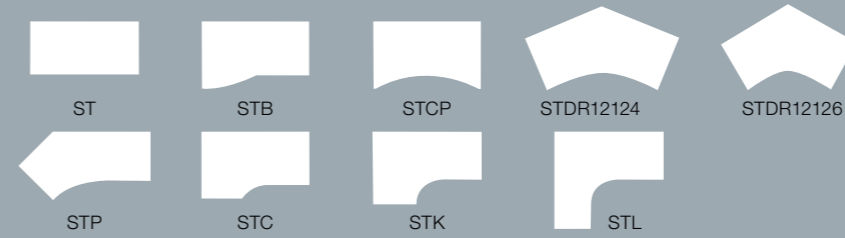
Gestellfarben



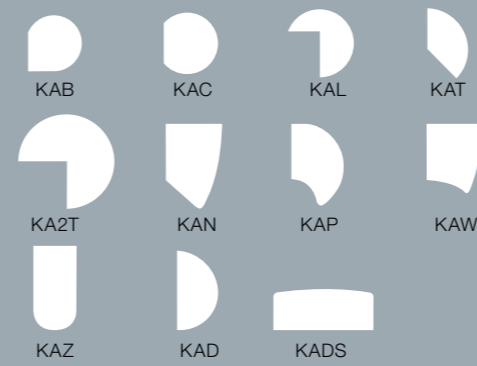
*Weitere Furniere auf Anfrage.

System

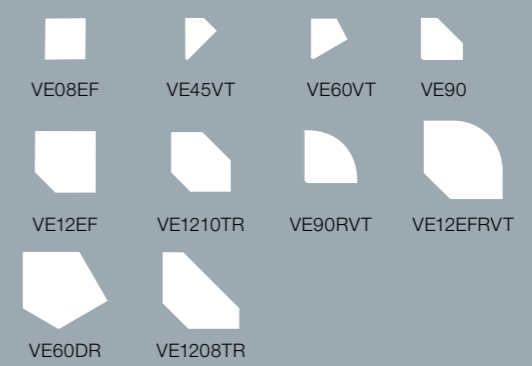
Tische



Konferenzansätze



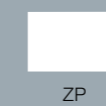
Verbindungselemente



Gerätetisch



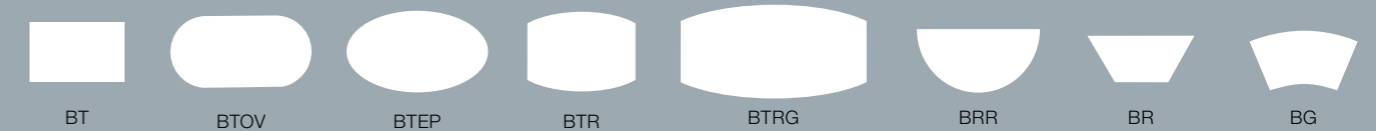
Zwischenplatte



Teiltrapezelemente



Besprechungstische



Informationen zu Varianten und Maßen finden Sie in den elektronischen Planungsdaten sowie in unserem Programm.

Technische Beschreibung Rondana

Werkstoffe

Rondana Bauteile sind aus hochwertigen Materialien hergestellt, die alle aktuellen Normen und Richtlinien erfüllen.

Plattenmaterial

Eingesetzt werden Dreischicht-Feinspanplatten mit Melaminharzbeschichtung nach DIN EN 14322 in Uni-Oberflächen oder verschiedenen Holzdekoren, allseitig mit 3 mm Umleimer aus PP (Polypropylen): Auftragsverfahren Lasertechnik. Die Oberflächen weisen ein hohes Maß an Flächenunempfindlichkeit und Kratzfestigkeit auf. Zudem erfüllen die Platten die Prüfbedingungen des Umweltzeichens „Blauer Engel“ RAL UZ 38.

Anmerkung: Der Glanz- und Reflexionsgrad entspricht mit Ausnahme der Melaminoberflächen Anthrazit-Dekor, Nussbaum-Dekor, Schiefer-Dekor und Signalweiß-Dekor dem DIN-Fachbericht 147 und wurde im Rahmen der Prüfung des GS-Zeichens freigegeben.

Gestellteile Metall

Oberrahmen, Plattenträger und Gestellfüße werden aus hochwertigem Stahl gefertigt und sind mit einer kratzunempfindlichen Pulverlackierung beschichtet.

Gestellteile Kunststoff

Kunststoffteile werden aus PP oder ABS gefertigt, sind mit einer Materialkennzeichnung versehen und können somit sortenrein entsorgt werden.

Systemaufbau

Grundgestell

Das Grundgestell besteht aus einem Systemoberrahmen für Tischbreiten von 800 mm bis 2000 mm und Tisch-tiefen von 600 mm bis 1000 mm. Die Befestigung der verschiedenen Beinvarianten erfolgt über eine feste und dauerhafte Verschraubung. Bei Freiformtischen werden teilweise längere Gestellausleger eingesetzt, jeweils auf die Plattengeometrie abgestimmt.

Gestellfüße

Es stehen zwei unterschiedliche Gestellfußvarianten zur Verfügung:

RR

- Rundrohrfuß
- Durchmesser 60 mm
- Stahlrohr verschweißt, pulverbeschichtet

Lieferbar in den Ausführungen:

- Tischhöhe 680–820 mm
- Stufenlose und werkzeuglose Höhenverstellung durch
- Kunststoffeinsatz
- Verstellskala im Kunststoffeinsatz eingedruckt

Tischhöhe 620–850 mm

- Stufenlose Höhenverstellung durch Teleskopführung (Rohr in Rohr)
- Verstellung mittels Inbusschlüssel

RQ

- Quadratrohrfuß
- 50x50 mm
- Stahlrohr verschweißt, pulverbeschichtet

Lieferbar in den Ausführungen:

- Tischhöhe 680–820 mm
- Stufenlose und werkzeuglose Höhenverstellung durch Kunststoffeinsatz
- Verstellskala im Kunststoffeinsatz eingedruckt

Tischhöhe 620–850 mm

- Stufenlose Höhenverstellung durch Teleskopführung (Rohr in Rohr) Verstellung mittels Inbusschlüssel

Verkettungsvarianten

Verbindungselemente

Verbindungselemente werden werkzeuglos mit dem Oberrahmen des Schreibtisches verbunden. Im Schwenkbereich der Beine entfällt der Gestellfuß. Bestellen Sie wie gewohnt Tische mit links zurückgesetztem Fuß (LZ) bzw. rechts zurückgesetztem Fuß (RZ) – Minderpreise LZ/RZ siehe jeweilige Preisliste. Bei den Verbindungselementen VE60DR, VE12EF, VE1210TR, VE1208TR und VE12EFRVT wird im Schwenkbereich der Beine der Gestellfuß versetzt. Bestellen Sie in diesem Fall bitte die Tische mit der Ausprägung „links versetzter Fuß“ bzw. „rechts versetzter Fuß“ – es werden keine Minderpreise gerechnet.

Konferenzansätze

Auch die Konferenzansätze werden werkzeuglos mit dem Oberrahmen verbunden, allerdings bleiben im Schwenkbereich der Beine die Gestellfüße des Schreibtisches stehen.

Linearverkettung

Bei der Linearverkettung von zwei Schreibtischen (Gesamtbreite max. 4000 mm) werden diese werkzeuglos miteinander verbunden. Ein zurückgesetzter Stützfuß am Verkettungsrahmen ermöglicht den freien Schwenkbereich der Beine, die nicht benötigten Gestellfüße an der Nutzerseite der Schreibtische entfallen. Eine Schiebeplattenfunktion ist bei Schreibtischen in der Linearverkettung nicht möglich. Bestellen Sie wie gewohnt Tische mit links zurückgesetztem Fuß (LZ) bzw. rechts zurückgesetztem Fuß (RZ) und komplettieren sie die Bestellung lediglich durch den entsprechenden Artikel für eine Linearverkettung (LV oder LVK, je nach Art der Höhenverstellung und Tischtiefe). Minderpreise LZ/RZ siehe jeweilige Preislistenseite.

Systemverkettung

Alternativ lässt sich auch eine Systemverkettung realisieren. Dabei wird ein kompletter Schreibtisch mit vier Gestellfüßen und ein Anbautisch mit zwei Gestellfüßen werkzeuglos miteinander verkettet. Dazu wird der Anbautisch mit der Ausprägung „Links ohne Füße“ oder „Rechts ohne Füße“ ausgeprägt, der Artikel Systemverkettung (SV) vervollständigt dann Ihre Bestellung.

Winkelverkettung

Bei der Winkelverkettung werden ein kompletter Schreibtisch mit vier Gestellfüßen und ein Anbautisch mit drei Gestellfüßen im 90°-Winkel miteinander verbunden. Dabei kann auch hier im Schwenkbereich der Beine ein Gestellfuß entfallen. Dazu wird der Anbautisch mit links zurückgesetztem Fuß (LZ) bzw. rechts zurückgesetztem Fuß (RZ) ausgeprägt – Minderpreis LZ/RZ siehe jeweilige Preislistenseite. Der Artikel Winkelverkettung vervollständigt dann ihre Bestellung.

Elektrifizierung

Horizontale Kabelführung

Der horizontale Kabelkanal aus pulverbeschichtetem Stahl wird mit stabilen Kunststoffhalterungen am Oberrahmen befestigt und lässt sich bei Bedarf nutzer- oder besucherseitig abklappen. Zur Sicherung der Kabel werden Zugentlastungen eingesetzt. Eine Aushebesicherung verhindert ein unbeabsichtigtes Abklappen des Kabelkanals.

Vertikale Kabelführung

Die vertikale Führung der Kabel erfolgt über eine am Gestellfuß aufsteckbare Kabelführung bzw. über eine Kabelkette, die an der Tischplatte befestigt wird.

Schiebeplattenfunktion

Bei ausgewählten Plattenformen ist optional eine Schiebeplattenfunktion lieferbar. Im Setpreis enthalten sind zusätzliche Fräsungen in der Tischplatte, ein horizontaler Kabelkanal mit Zugentlastung, eine Schiebeplattenverriegelung sowie ein Klemmschutz bei Wand- bzw. Blockstellung. Die Schiebeplattenfunktion kann nicht nachträglich bestellt werden.

Steckdosen

Eingesetzt werden hochwertige Schutzkontakt-3-fach-Steckdosen, die speziell für Büromöbel entwickelt wurden. Die Steckdosenbox besteht aus selbstlöschendem, nicht tropfendem Kunststoff in der Farbe Schwarz. Eine verrastbare Einspeisungsleitung versorgt die Steckdose mit Strom, mit Verbindungsleitungen können mehrere Steckdosen miteinander (über längere Abschnitte) verbunden werden. Es besteht außerdem die Möglichkeit, zwei Steckdosen direkt miteinander zu einer 6-fach-Steckdose zu verbinden.

Alternativ werden Auftisch-Steckdosenboxen oder drehbare Einbau-Steckdosenboxen, die in die Schreibtischplatte eingelassen werden, angeboten. Es besteht, je nach Verwendungszweck, die Möglichkeit, die Boxen individuell zu konfigurieren. Zu berücksichtigen ist hierbei, dass der Hersteller die Reihenfolge der Einsätze vorgibt. Grundsätzlich beginnt die Bestückung links mit dem Schalter (wenn gewählt), gefolgt von den Schuko-Steckdosen und den Kommunikationseinsätzen. Die angebotenen Auftisch-Steckdosenboxen werden mit zwei Tischklemmen zur Befestigung am Tisch geliefert. Die Einspeisungsleitung zur Auftisch-Steckdosenbox ist fest integriert. Die Einbau-Steckdosenboxen werden immer inklusive Ausfräsungen angeboten, wobei hier eine zusätzlich zu bestellende verrastbare Einspei-

sungsleitung die Steckdose mit Strom versorgt. Die Zuleitungskabel können mit Kabelklemmbügeln unter der Tischplatte fixiert werden.

Kabeldurchführung

Tischplatten können optional mit Plattenausschnitten versehen werden. Die Kabeldurchlassbuchse (KDB/M und KDB/L) hat einen Innendurchmesser von 70 mm und wird in eine Öffnung mit 79,3 mm Bohrdurchmesser montiert. Eine mehrteilige abnehmbare Verschlusskappe kann je nach Bedarf mit Durchlassöffnungen in verschiedenen Größen versehen werden. Die Position der Bohrung wird durch eine Skizze des Kunden festgelegt.

Es stehen folgende Designs und Materialien zur Verfügung:

- Abdeckung rund, Ø 87 mm, Kunststoff, 3-teilig
- Abdeckung rund, Ø 87 mm, Metall, Chrom-Optik und Edelstahl-Optik, 2-teilig
- Abdeckung eckig, 93 x 93 mm, Kunststoff, 3-teilig

Tische mit Schiebeplattenfunktion können nicht mit einer Kabeldurchlassbuchse ausgestattet werden. Wahlweise können bis zu drei Plattenausschnitte (AAB/M) an fest definierten Positionen an der Tischplattenhinterkante eingebracht werden. Sie dienen als Kabeldurchführung vom horizontalen Kabelkanal zum Arbeitsplatz:

- Abdeckung einseitig gerundet, 88 x 71 mm, Kunststoff, 3-teilig
- Abdeckung eckig, 88 x 71 mm, Kunststoff, 3-teilig

Knieraumblenden

Knieraumblenden dienen als Sichtschutz und werden mit speziellen Adaptern am Gestell oder mit Anschraubhalterungen direkt an der Tischplatte befestigt. Die Knieraumblenden haben eine Höhe von 545 mm und werden mit einem Abstand von ca. 30 mm zur Tischplattenunterseite montiert.

Für Rondana sind folgende Materialien erhältlich:

- Holz (Melamin oder Echtholz), 8 mm Plattenstärke, mit umlaufender Kante
- Metall, 2 mm Materialstärke, pulverbeschichtet – wahlweise Quadrat- oder Rundlochung
- Glas, 6-mm-Einscheibensicherheitsglas (ESG), in satiniertes Ausführung, mit gefasteten Kanten

Systemerweiterungen

Die Hauptrohre des Ordneraufsatzes sowie des Relingsystems können als Rundrohr (Ø=38 mm) oder als Quadratrohr (35x35mm) bestellt werden. Die Rohre der CPU- und Druckerhalter sind aus einem Quadratrohr (35 x 35 mm) gefertigt.

CPU-Halterung (CPA)

Die CPU-Halterung wird in zwei Varianten angeboten: ■ CPAG: Mit Gurtbefestigung zur Sicherung des Rechners auf der Grundplatte. Die Halterung wird werkzeuglos montiert und kann sowohl außen wie innen montiert werden. Bei einer Innenmonatge ist die maximale Rechnerhöhe auf 460 mm begrenzt.

Die maximale Belastung beträgt 15 kg. Die erforderliche Mindesttischtiefe für die Montage beträgt 800 mm.

■ CPAV: Zur werkzeuglosen Montage am Oberrahmen, für Außen- und Innenmontage verwendbar. Die Halterung fährt mit der Tischplatte hoch und runter und ist für Rechnerhöhen von 380 mm bis 458 mm nutzbar. Der Einstellbereich für die Rechnerbreite beträgt bei Außenmontage 50 mm bis 202 mm, bei einer Innenmontage 142 mm bis 202 mm. Dabei werden die Rechner werkzeuglos und rutschsicher auf einer Trägerplatte (200 x 100 mm) fixiert. Die CPAV ist ab einer Tischtiefe von 800 mm einsetzbar.

Druckerhalterung (GEA)

Die Druckerhalterung, mit einer Auflagefläche von 450 x 500 mm, ist zur seitlichen Montage am Tisch vorgesehen. Die Verbindung mit dem Gestell erfolgt über eine werkzeuglose Verklebung mit dem Oberrahmen des Schreibtisches. Die maximale Belastung beträgt 20 kg. Die erforderliche Mindesttischtiefe für die Montage beträgt 800 mm.

Stehansatz (TBA)

Der Stehansatz dient zur kurzen Besprechung im Stehen, die Auflagefläche wird in zwei Größen angeboten. Die erforderliche Mindesttischtiefe für die Montage beträgt 800 mm.

Flexter Tischerweiterung

Optional kann eine Flexter Multifunktionsschiene an die Hinterkante von Schreibtischen montiert werden. Sie erweitert die Tischfläche um 100 mm und dient zur Aufnahme von Zubehörelementen wie Leuchten, Stellwänden, Steckdosenleisten usw., welche in zwei Funktionsnuten frei positionier- und verschiebbar sind. Ein Bürstenprofil ermöglicht die einfache Führung von Kabeln unter die Tischplatte.

Flexter Zubehör

Organisationssystem (Relingsystem)

Für die Organisation am Arbeitsplatz steht ein optionales Relingsystem zur Verfügung. Die Montage des Organisationssystems erfolgt mittels Adaptern an der Flexter Multifunktionsschiene. Die Halterungen der Relling werden mittels Nutzensteinen im Profilsystem von Flexter befestigt, ein Verschieben der Relling ist dadurch auch später problemlos möglich. Die Relling nimmt verschiedene Zubehörteile wie Ablageschalen, Stiftköcher, CD-Träger usw. auf. Außerdem kann eine Auswahl an Bildschirmträgern (Flachbildschirme) an den Schienen montiert werden. Das Relingsystem wird in einer eloxierten Aluminiumausführung geliefert, Oberfläche und Design finden sich in den Adaptern der weiteren Zubehörartikel wieder.

Auftisch-Steckdosen

Steckdosenbox aus eloxiertem Aluminium für einen direkten Zugriff auf die Strom- und Kommunikationsanschlüsse. Die Box wird auf einem 60 mm hohen Adapter aus eloxiertem Aluminium mit Flexter verbunden, eine Kabelspanne führt die fest installierten Zuleitungskabel direkt am Adapter entlang unter die

Tischplatte. Anschlüsse wie Strom, USB-Laden und HDMI sind individuell wählbar und entsprechen immer den aktuellen Standards.

Sichtschutzelemente

Stellwandsystem ohne sichtbaren Rahmen, in Stoff-Optik ausgeführt und für die einfache Zonierung und Abgrenzung von Arbeitsplätzen geeignet. Die Befestigung erfolgt über einen 60 mm hohen Adapter aus eloxiertem Aluminium.

Bildschirmträger

Es werden verschiedene Flachbildschirmhalter angeboten, die serienmäßig mit einer Quick-Release-Einhebelbedienung für eine mühelose Montage/ Demontage versehen sind und die Monitor-Aufnahmestandards VESA 75/75 und VESA 100/100 unterstützen. Die Anbindung erfolgt entweder in der Schiene des Organisationssystems oder mittels spezieller 85 mm hoher Adapter aus eloxiertem Aluminium im Profilsystem von Flexter.

Allgemein

Die Werkstoffe von Rondana sind sortenrein trennbar und voll recycelbar. Es werden ausschließlich formaldehydarme Feinspanplatten der Güteklasse E 1 verwendet. Die Firma ASSMANN BÜROMÖBEL GMBH + CO. KG verfügt über ein Qualitätsmanagement-System und ist nach DIN EN ISO 9001 zertifiziert. Außerdem wurden die Produktionsstätten von einem neutralen und unabhängigen Unternehmen begutachtet und nach EG-Öko-Audit-Verordnung Nr. 1836 am Standort Melle validiert. Durch den Einsatz eines Umweltmanagement-Systems ist eine Zertifizierung nach DIN EN ISO 14001 schon vor einigen Jahren erfolgt und durch gleichbleibende Qualität und Kontrolle weiterhin gewährleistet.

* Wichtiger Hinweis für Materialien aus Massivholz oder mit Echtholz furnieren: Holz ist ein Naturprodukt! Abweichungen in Farbe und Maserung sind naturbedingt. Unter Lichteinfluss verändert sich der Farb- und Beizton. Diese charakteristischen Veränderungen sind kein Reklamationsgrund.

ASSMANN BÜROMÖBEL GMBH & CO. KG
Heinrich-Assmann-Straße 11 · D-49324 Melle
Postfach 1420 · D-49304 Melle
Tel. +49(0)5422 706-0
info@assmann.de

www.assmann.de